

البيانات، ذكاء الأعمال، الذكاء الاصطناعي من أين نبدأ؟ وكيف نصل؟

د. فارس بن صالح القنيعير
كبير علماء البيانات
الشركة السعودية لتقنية المعلومات

تقنية القطاع غير الربحي

طاول



حمّل نسختك

altqniah.sa/data



أول دراسة تصف واقع استخدام البيانات

في المنظمات غير الربحية
بالمملكة العربية السعودية

كيف يتم إدارة وحوكمة البيانات؟
كيف يتم جمع البيانات؟
كيف يتم استخدام وتحليل البيانات؟

 www.altqniah.sa

 @altqniah


التحول التقني
TechTrans

www.altqniah.sa

المواضيع

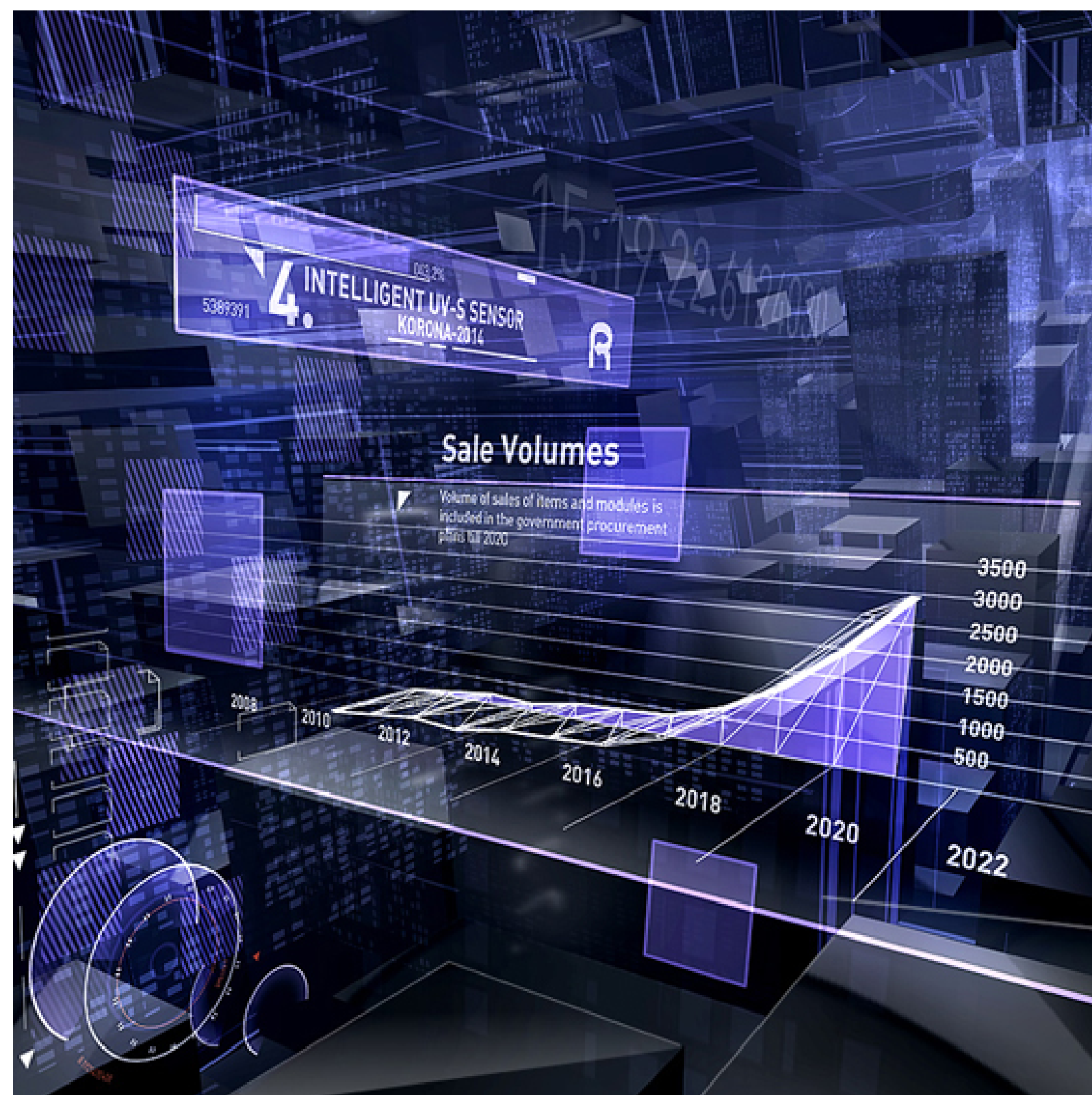
الذكاء الاصطناعي

ذكاء الأعمال

إدارة البيانات



المنظمات المعتمدة على البيانات



قراراتها مبنية على حقائق

القرارات متناسقة وذات منهجية واضحة

سرعة اكتشاف المشاكل

سرعة اتخاذ القرارات

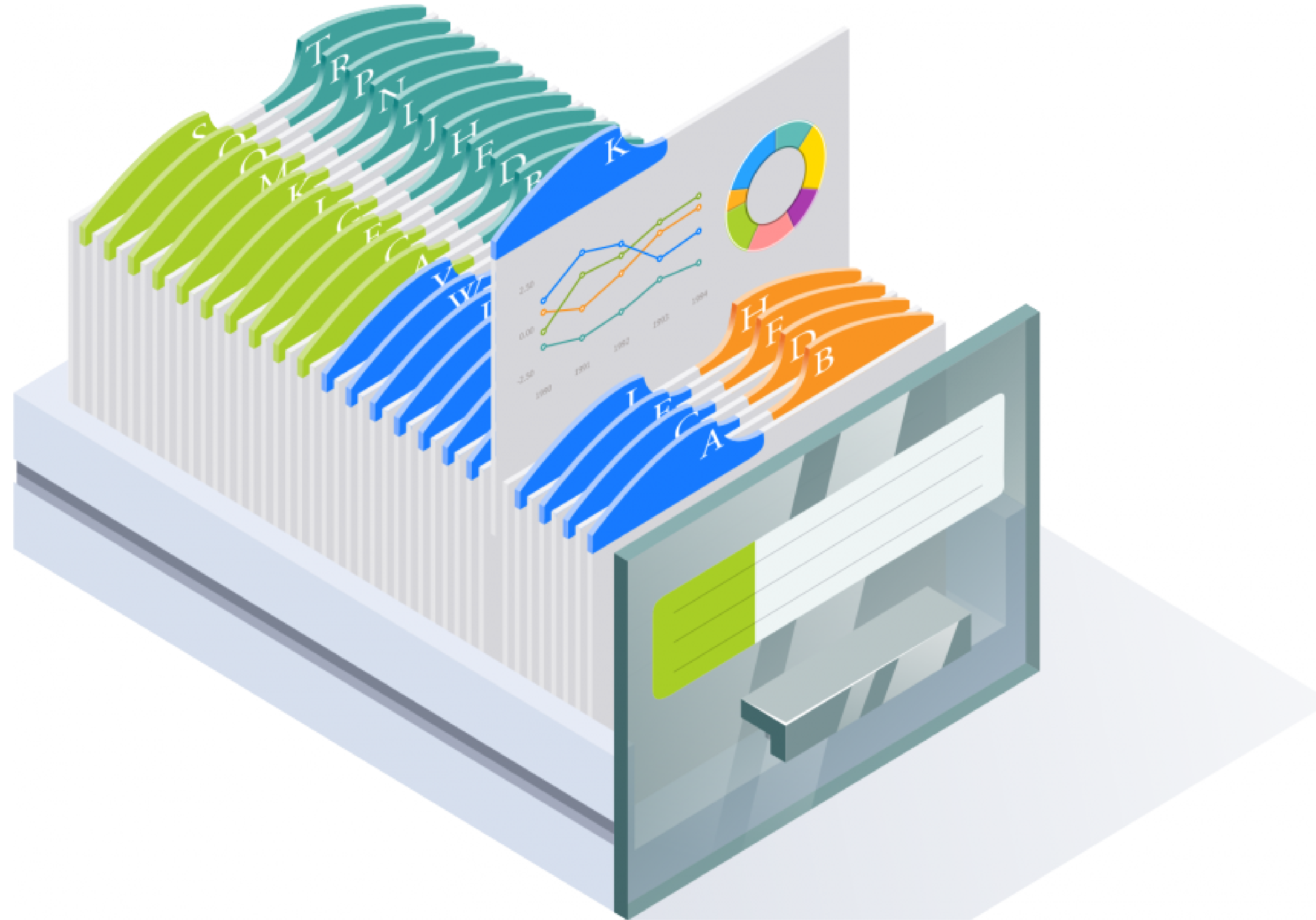
تقليل التكاليف

إقناع فريق العمل والإدارة

البيانات



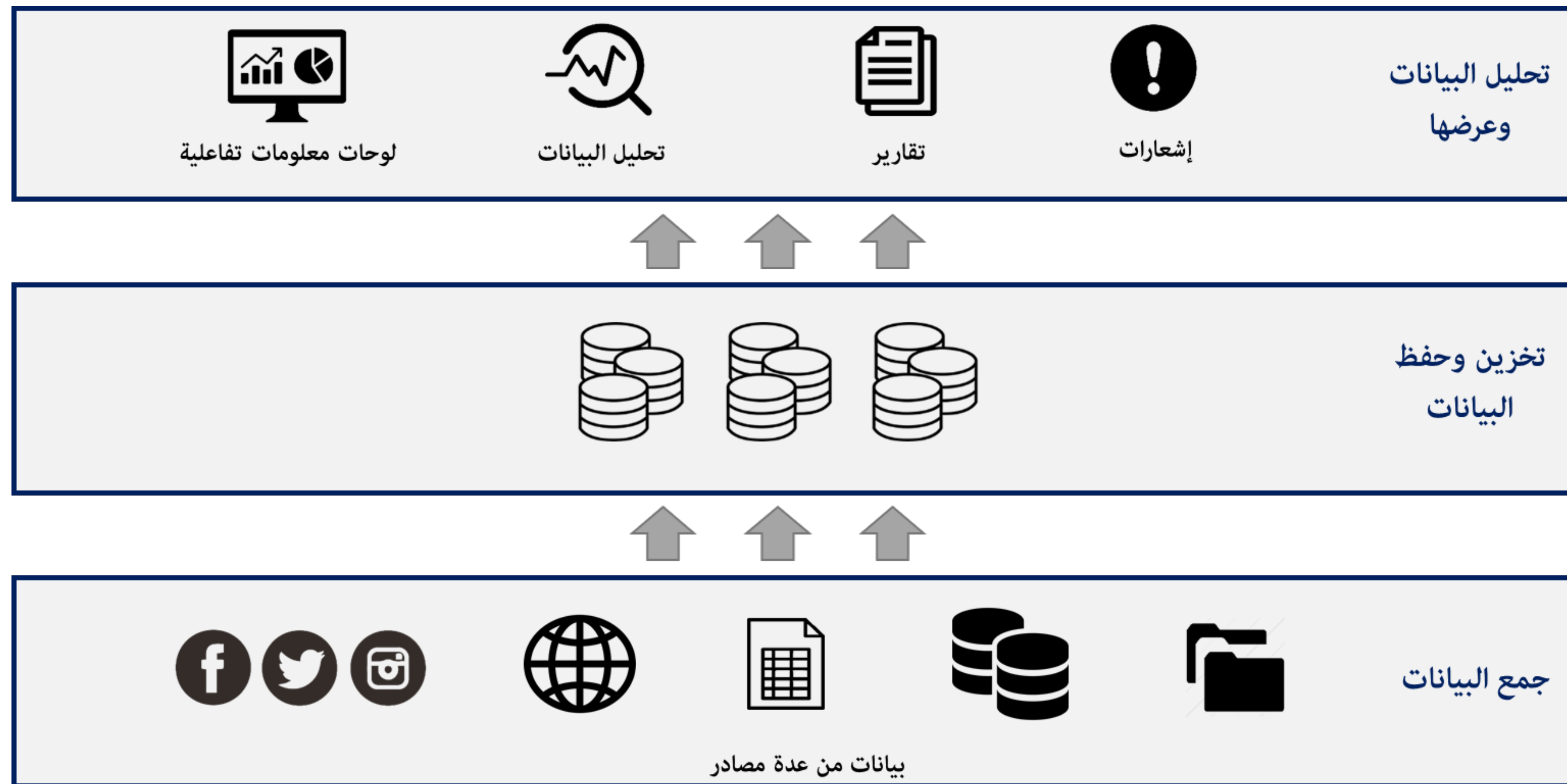
إدارة البيانات



ذكاء الأعمال



مراحل أنظمة ذكاء الأعمال



الذكاء الاصطناعي



مجالات الذكاء الاصطناعي

الذكاء الاصطناعي

حل المشكلات
Problem Solving

الاستشعار
Perception

معالجة اللغات
الطبيعية
Natural
Language
Processing

التخطيط
Planning

تمثيل المعرفة
Knowledge
Representation

تعلم الآلة
Machine
Learning

المنطق
Reasoning

من تطبيقات الذكاء الاصطناعي في المنظمات



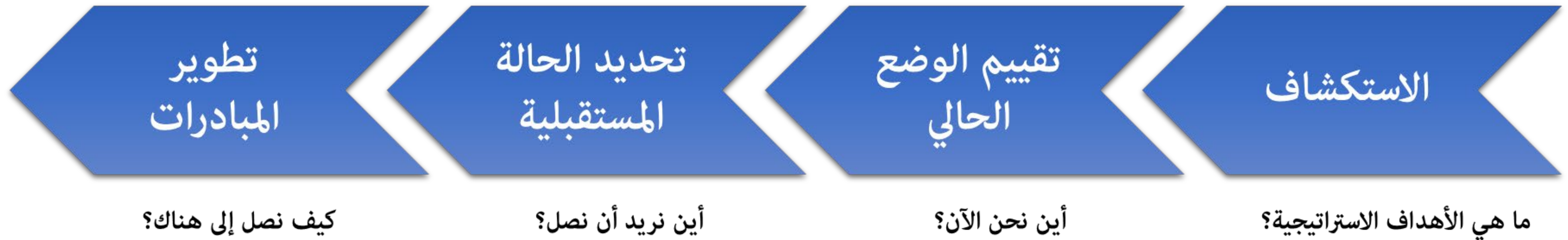
التسويق

التعامل مع العملاء

إدارة الإمدادات

إنشاء المحتوى

خارطة طريق لإدارة وتحليل البيانات



المرحلة الأولى: الاستكشاف



المرحلة الثانية: تقييم الوضع الحالي

لنعرف أين نحن الآن ...

الذكاء الاصطناعي

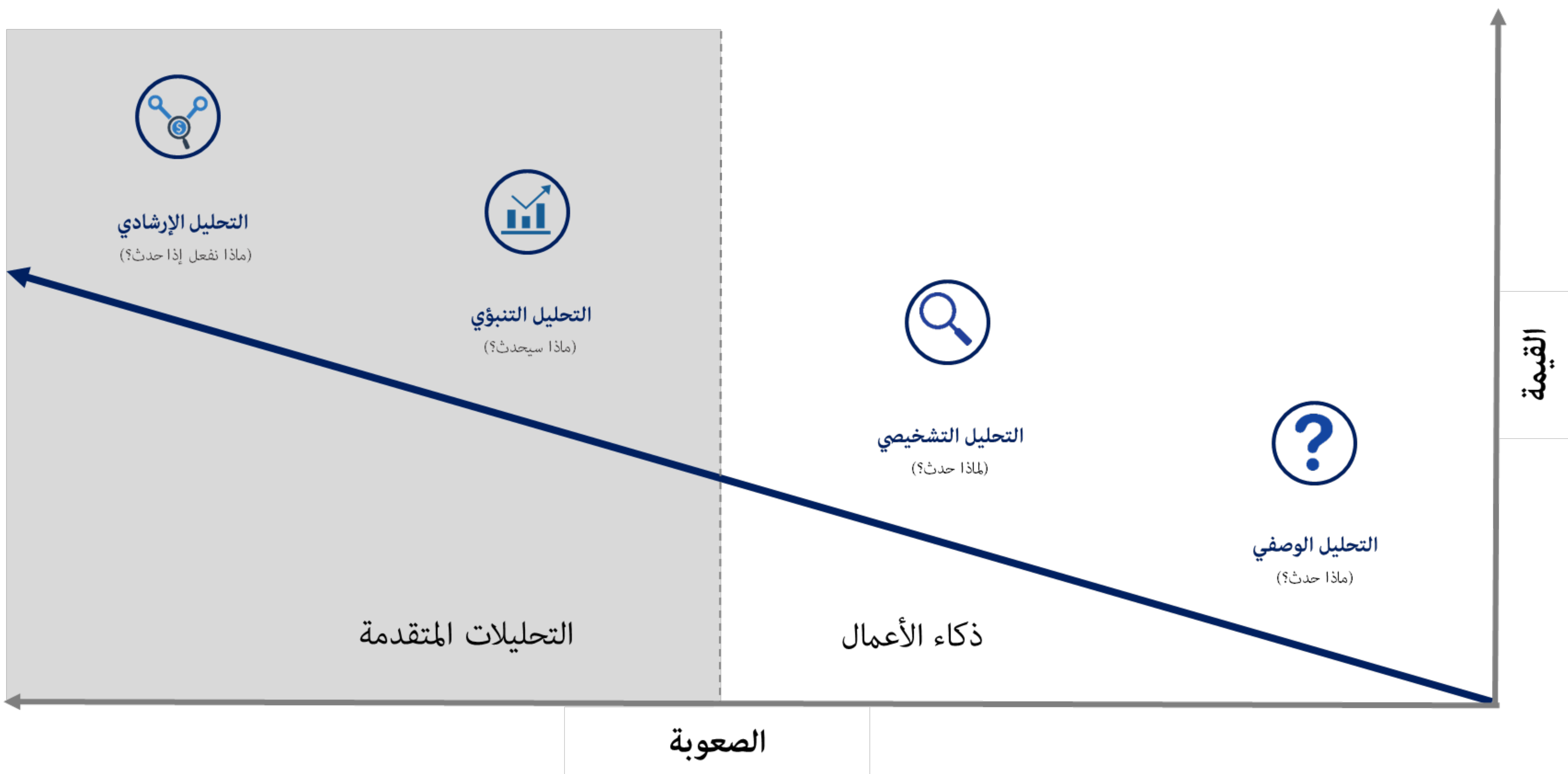
ذكاء الأعمال

إدارة البيانات

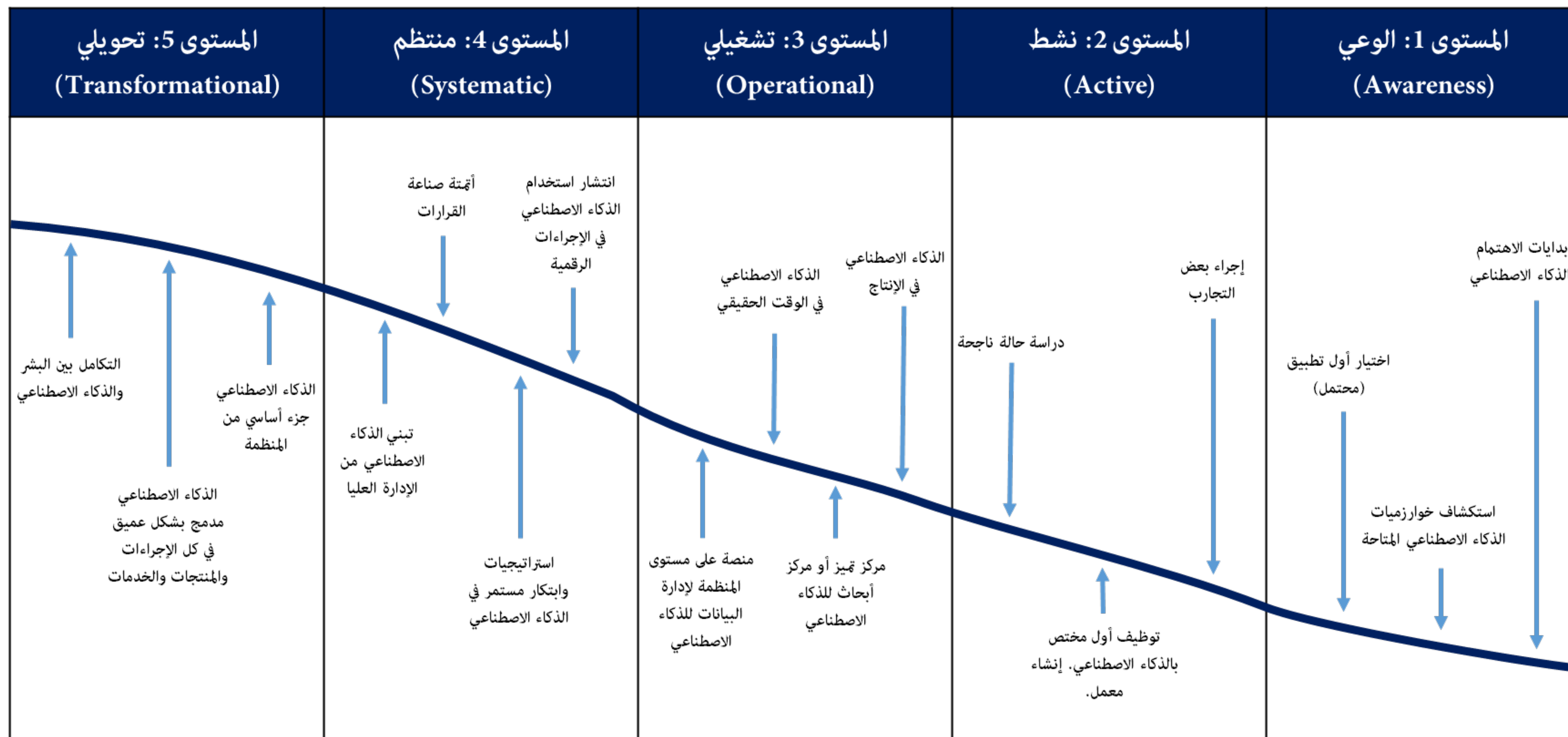
نموذج نضج إدارة البيانات (DMM) من معهد CMMI

المجالات	
استراتيجية إدارة البيانات	حوكمة البيانات
جودة البيانات	عمليات البيانات
المنصة والمعمارية	الإجراءات المساندة
المستويات	
المستوى	الوصف
1- مُنفَّذ (performed)	الإجراءات يتم تنفيذها بشكل ارتجالي على مستوى المشاريع. لا توجد إجراءات على مستوى المنظمة.
2- مُمَكَّن (managed)	هناك وعي بأهمية إدارة البيانات كأحد الأصول المهمة. يتم التخطيط للإجراءات وتنفيذها وفقاً للسياسات. يتم إشراك الأشخاص المهمين. المراقبة والتحكم والتأكد من الالتزام بالإجراءات حسب الوصف.
3- مُعرَّف (defined)	يتم التعامل مع البيانات على مستوى المنظمة كأحد العوامل الأساسية لتنفيذ أهدافها. هناك مجموعة من الإجراءات الأساسية التي تم اعتمادها، ويتم تحسينها مع الوقت، مما يعطي مقياس متسق قابل للتنبؤ.
4- مُقاس (measured)	البيانات تعتبر عامل للميزة التنافسية. تم وضع مقاييس للإجراءات يمكن إدارتها وحسابها. هناك إجراءات رسمية لإدارة المتغيرات. يتم فهم جودة وأداء الإجراءات بمعايير إحصائية.
5- مُحسَّن (optimized)	تعتبر البيانات عامل حاسم للبقاء في بيئة متغيرة وتنافسية. يتم تحسين أداء الإجراءات بصورة مستمرة تدريجياً أو بطرق مبتكرة. تستخدم التغذية الراجعة لتحسين الإجراءات. يتم مشاركة أفضل الممارسات مع الأقران والمنظمات المشابهة.

نموذج النضج في تحليل البيانات (من جارتنر)



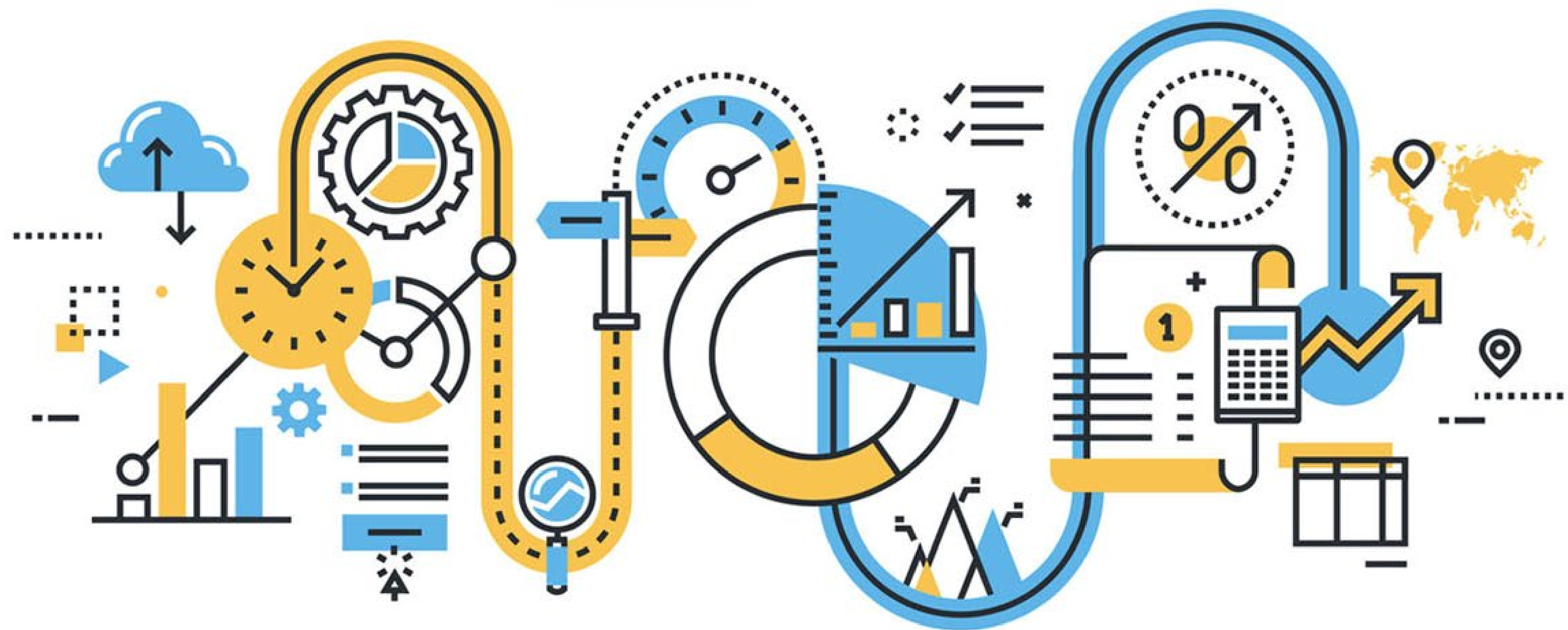
نموذج النضج في الذكاء الاصطناعي (من جارتنر)

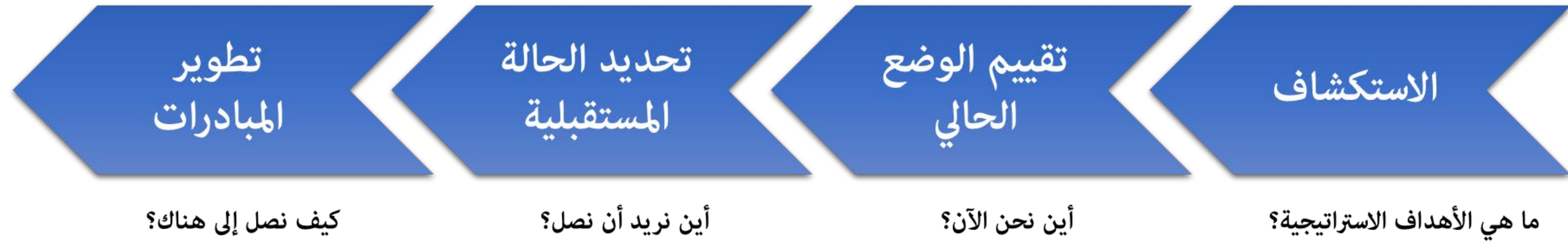


المرحلة الثالثة: تحديد الحاجة المستقبلية



المرحلة الرابعة: تطوير المبادرات





تختلف التفاصيل من منظمة لأخرى وفق عوامل كثيرة

كيف تبدأ؟
أكثر من خيار





شكراً لكم ...